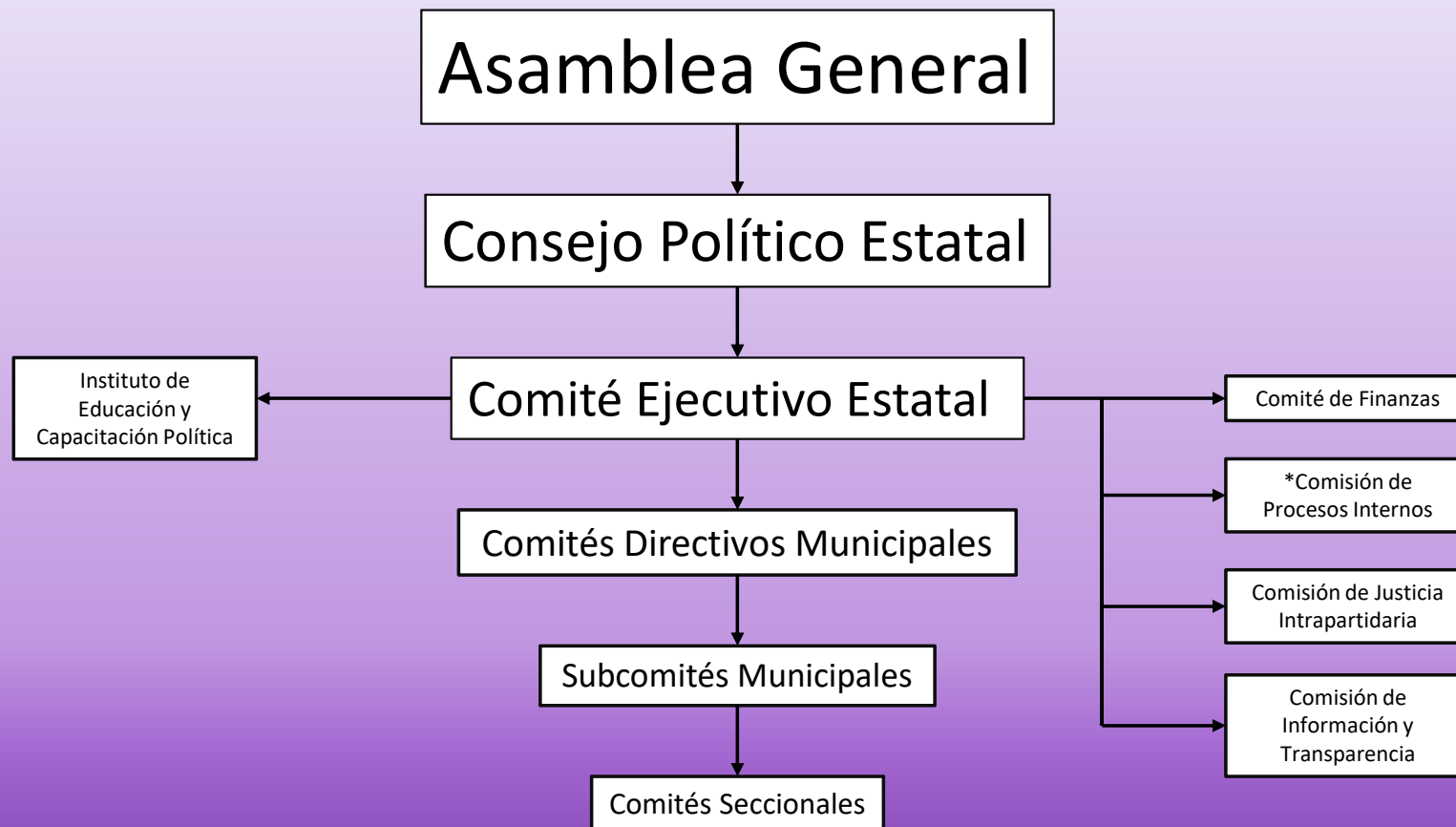


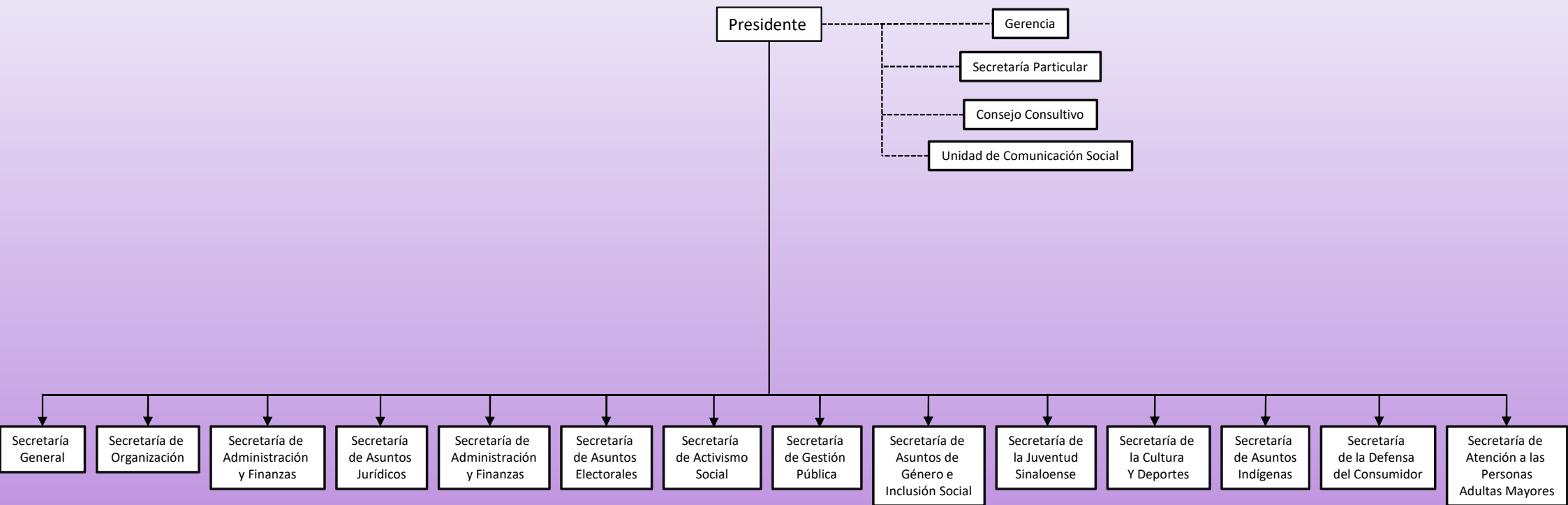
# Representación del Partido en Sinaloa

## Estructura Orgánica



\* Comisión existente solo durante procesos electorales

# Estructura orgánica del Comité Ejecutivo Estatal



# Comité Ejecutivo Estatal

## Instituto de Educación y Capacitación Política

Coordinador General

Responsable del Área de Formación y Capacitación Política

Asesores, Expositores o Investigadores

## \*Comisión de Procesos Internos

Titular

Comisionados Propietarios

Suplentes Generales

## Comisión de Justicia Intrapartidaria

5 Afiliados

## Comité de Finanzas

Presidente del Comité Directivo Estatal

Secretario General

Tesorero

## Comisión de Información y Transparencia

Responsable del comité y de la atención a las solicitudes de Información

Integrantes del comité

\* Comisión existente solo durante procesos electorales